



BROSSASCO

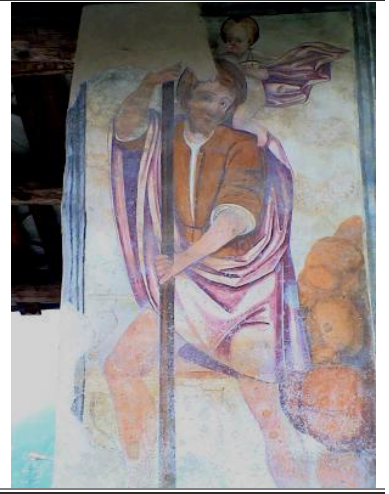
Anonyme

Vallée de la Varaita

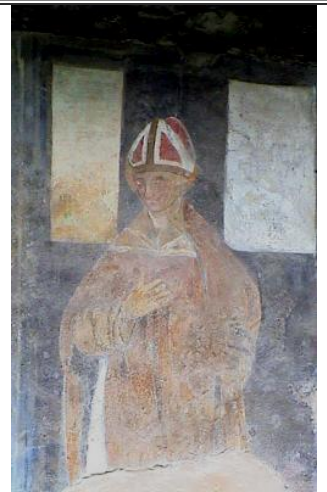
Chapelle Saint Roch

cette chapelle se trouve à droite de la route en sortant de Brossasco en direction de Sampeyre

clé paroisse saint Andrea tél. 0175 68126



Job



Evêque

Voûte : Scène de la vie de saint Roch, né à Montpellier, mendiant et pèlerin il meurt dans les rues de Rome et est proclamé saint par la foule.





<http://www.Terredelmarchesato.it> e-mail info@terredelmarchesato.it , via Griselda, 8 12037 SALUZZO (CN) tel e Fax 0175/240352

Fresques à voir en descendant la vallée de la Varaita :

Eglise [Saint Antoine de Chianale](#), de [Casteldelfino](#) et de [Sampeyre](#), Trinité de [Melle](#), chapelle de l'annonciation au hameau de [Chiot Martin-Valmala](#), [Venasca](#), Brossasco [St Roch](#) et Eglise paroissiale de [St André](#), Eglise de [Rossana](#), [Annonciation de Piasco](#) et église [saint Jean Baptiste](#), [Crypte St Madeleine](#) et [Castello Rosso](#) à Costigliole Saluzzo, [St Philippe à Verzuolo](#), et le [Château de Manta](#) et la crypte de [San Maria del Monasterio](#)

@ 2004 François Darbois [Retour Accueil site](#) [index fresques](#) [Piémont](#) [Ligurie](#) [Rhône-Alpes](#) [Hautes Alpes](#) [Alpes Maritimes](#)

[Val Susa](#) [Val Pô](#) [Val Bronda](#) [Val Maria](#) [Val Grana](#) [Val Stura](#) [Val_Pesio](#) [Monregalese](#) [Val Tanaro](#) [Alta Langa](#)

Conformément à la loi n° 78-17 du 6.01.78 CNIL, vous pouvez à tout moment exercer votre droit d'accès, de modification, de rectification, et de suppression des informations vous concernant. Il vous suffit

XITI